

воспалением сердечной сумки (перикардитом), стремительно развивающимся воспалением гортани («крупом») с резким подъёмом температуры, болями в горле, удушьем.

В течении 48 часов после введения вакцины может появиться местное покраснение, незначительная отёчность и болезненность. Эта послепрививочная реакция проходит сама через 1-2 дня.

Департамент здравоохранения  
Приморского края



**При отсутствии быстрой и правильной тактики лечения смертельный исход может наступить через несколько часов.**

**ПОМНИТЕ: прививка даёт 100% гарантии от осложнения инфекции! ЗАЩИТИТЕ ДЕТЕЙ ОТ ОПАСНОЙ БОЛЕЗНИ!**

## ГЕМОФИЛЬНАЯ ИНФЕКЦИЯ

Единственная мера профилактики – **ВАКЦИНАЦИЯ.**

Прививки необходимы **ОСОБЕННО:**

- \*детям на искусственном вскармливании;
- \*родившимся раньше срока;
- \*при иммунодефицитных состояниях, вызванных любыми причинами;
- \*часто болеющим ОРВИ;
- \*посещающим или оформляющимся в детское дошкольное учреждение.

Вакцинация детей против гемофильной инфекции внесена в Российский календарь профилактических прививок и может вводиться одновременно в один день с другими вакцинными препаратами, но разными шприцами и в разные участки тела.

**ВЛАДИВОСТОКСКИЙ КЛИНИКО-ДИАГНОСТИЧЕСКИЙ ЦЕНТР ГОРОДСКОЙ ЦЕНТРА ЗДОРОВЬЯ ДЛЯ ВЗРОСЛЫХ И ДЕТЕЙ** ☎ 8(423)226-38-11  
📍 г. Владивосток, ул. Светланская, 131

**ГОРОДСКОЙ АЛЛЕРГО-РЕСПИРАТОРНЫЙ ЦЕНТР** ☎ 8(423)263-93-54  
📍 г. Владивосток, ул. Спортивная, 10

**ОТДЕЛЕНИЕ ПСИХОПРОФИЛАКТИКИ ПСИХОТЕРАПИИ И МЕДИКО-СОЦИАЛЬНОЙ ПОМОЩИ** ☎ 8(423)240-15-62  
📍 г. Владивосток, ул. Уборевича, 22

**АМБУЛАТОРНО-ПОЛИКЛИНИЧЕСКОЕ ОФТАЛЬМОЛОГИЧЕСКОЕ ОТДЕЛЕНИЕ** ☎ 8(423)222-28-23  
📍 г. Владивосток, ул. Светланская, 169/171

### КГБУЗ «ВКДЦ»

КРАЕВОЙ ЦЕНТР МЕДИЦИНСКОЙ ПРОФИЛАКТИКИ

📍 Владивосток, ул. Светланская, 131  
✉ [cmprvkdc@mail.ru](mailto:cmprvkdc@mail.ru) ☎ 8(423)2-26-07-85

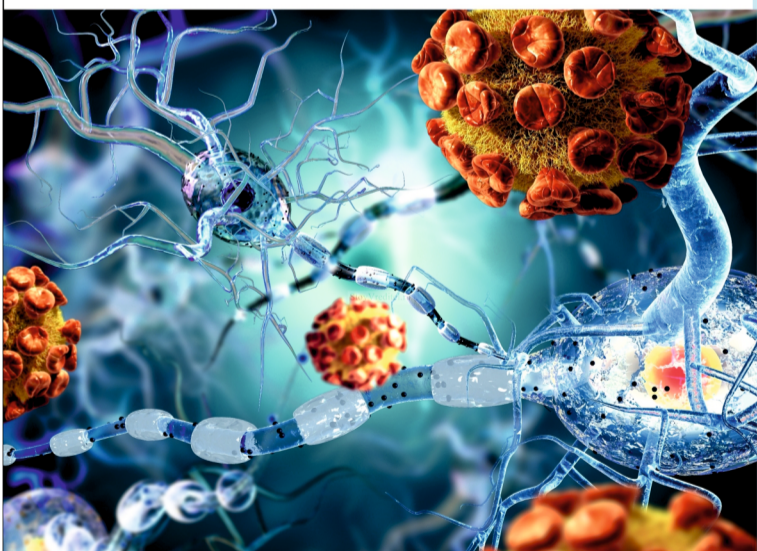
Составитель: Минеева Т.Н.  
Согласовано: заведующая УВП Воробьева Е.А.



[www.vkdc.vladmedicina.ru](http://www.vkdc.vladmedicina.ru)

Клинико-диагностический центр г. Владивостока

**ГЕМОФИЛЬНАЯ ИНФЕКЦИЯ** – это группа острых инфекционных болезней, вызванных гемофильной палочкой, и которые характеризуются преимущественным поражением органов дыхания, центральной нервной



системы и развитием гнойных очагов в различных органах.

Гемофильную инфекцию можно по праву назвать одной из самых недооценённых угроз здоровью детей – она является причиной почти половины случаев гнойного менингита у детей в возрасте до 5 лет. Причём гемофильная палочка устойчива к традиционно применяемым антибиотикам, а частота тяжёлых осложнений достигает 40%!

Важно и то, что для гемофильной инфекции характерно бессимптомное носительство, то есть, человек без ухудшения состояния здоровья представляет собой источник заражения для других.

Дети старшего возраста и взрослые болеют крайне редко и лёгкими формами. А для детей от 2 месяцев до 5 лет заболевание опасно своим тяжёлым проявлением – менингитом (воспалением оболочек головного и спинного мозга). Доля смертельных исходов у детей раннего возраста очень высока!

Гемофилиный менингит имеет вялое, постепенное начало и трудно поддаётся лечению. Нередко после относительного улучшения самочувствия и нормализации температуры через 3-4 дня состояние вновь ухудшается, появляется насморк, расстройство стула, отвращение к пище, симптомы поражения мозга: дрожание подбородка, конечностей, головы, болезненность при касании к коже, судороги, переходящие в постоянные конвульсии, сонливость, впадение в протрацию. У детей грудного возраста одним из ранних симптомов является напряжение и выбухание большого родничка.

В случаях острого начала отмечается подъём температуры тела до 39-40°C, судороги, кратковременное возбуждение, быстро сменяющееся заторможенностью, нарушением сознания вплоть до комы.



Кроме того, гемофильная инфекция может протекать в форме острых респираторных вирусных инфекций (ОРВИ), отитов (воспаления среднего уха), пневмоний (воспаления лёгких).

В ряде случаев гемофильная инфекция осложняется: нарушением слуха, развитием глухоты, угнетением психомоторного развития, септическим поражением различных органов – воспалением суставов (артритами),